

8日臨技発第70号  
令和8年6月15日

都道府県臨床(衛生)検査技師会  
会長各位

一般社団法人 日本臨床衛生検査技師会  
代表理事会長 横地 常広  
(公印省略)

**【重要】季刊誌ピペットのキャラクターの使用禁止に関するお知らせ**  
「ピペトン」「ピペ子」「財前カヲル」

謹啓 平素より当会事業に関し、多大なるご理解とご協力を賜り厚く御礼申し上げます。

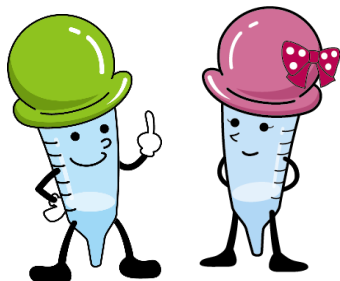
さて、当会の季刊誌ピペットにおいて、2020年4月VOL.27春号から2026年1月VOL.50冬号まで使用していたキャラクターの「ピペトン」「ピペ子」「財前カヲル(マンガを含む)」に関し、著作者の株式会社キタジマとの取り決めに基づき、2026年6月より使用できないものとなりました。各キャラクターについては、別紙をご参照ください。

なお、都道府県臨床(衛生)検査技師会、関係者の皆様におかれましても使用ができませんのでご注意いただくとともに、ホームページ等での使用やサーバー等に上記キャラクターのイラスト素材が保存されている場合は、当該データを削除いただきますようお願い申し上げます。

謹白

本件の担当ならびにお問い合わせ先  
一般社団法人日本臨床衛生検査技師会  
事務局 李 聖賢  
TEL: 03-3768-4722  
Mail: jamt@jamt.or.jp  
以上

別紙



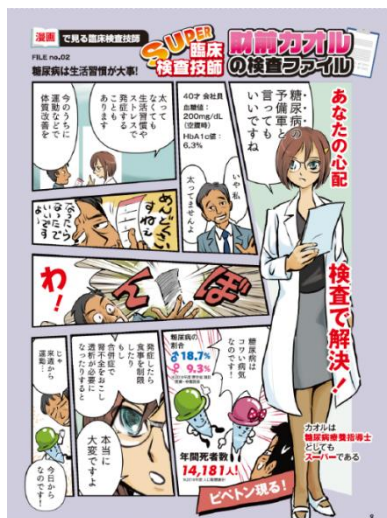
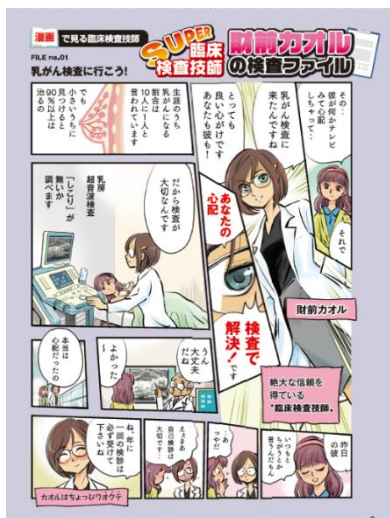
ピペトン

ピペ子



財前カオル

マンガ「SUPER臨床検査技師 財前カオルの検査ファイル」



※上記イラストは一例です。各キャラクター（マンガ含む）については、他のポーズやデザインを含めすべて使用ができません。