

一般社団法人 日本臨床衛生検査技師会中部圏支部
令和4年度 臨床血液部門研修会

「小児期から成人の血液検査を学ぶ」

会 期 令和5年 1月21日(土)・22日(日)

会 場 JAあいちビル 14階 大会議室
愛知県名古屋市中区錦3丁目3-8

開催形式 ハイブリッド形式 (現地会場・Live配信)

主催 (一社) 日本臨床衛生検査技師会 中部圏支部
担当 (公社) 愛知県臨床検査技師会 血液検査研究班

一般社団法人 日本臨床衛生検査技師会中部圏支部
令和4年度 臨床血液部門研修会
ご案内

主催/(一社) 日本臨床衛生検査技師会 中部圏支部 担当/(公社) 愛知県臨床検査技師会 血液検査研究班

(一社) 日本臨床衛生検査技師会 中部圏支部長 南部 重一
(公社) 愛知県臨床検査技師会 血液検査研究班 実行委員長 佐藤 聖子

「小児期から成人の血液検査を学ぶ」

会 期 令和5年 1月21日(土)・22日(日)

会 場 JAあいちビル 14階 大会議室
愛知県名古屋市中区錦3丁目3-8

開催形式 ハイブリッド形式 (現地会場・Live配信)

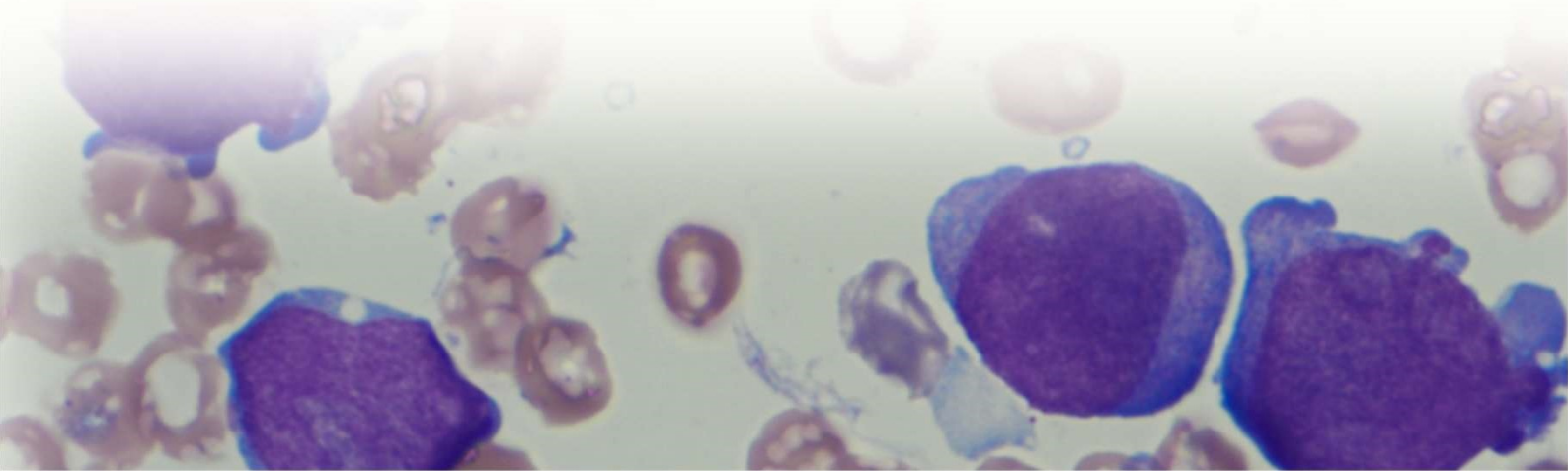
募 集 200名(現地会場100名 + Live配信100名)

募集期間 令和4年10月15日(土) ~ 12月15日(木)

申込方法 日臨技ホームページの会員専用ページからログインして
事前参加登録を行ってください。(https://www.jamt.or.jp/)
現地・Web参加のどちらかをご選択肢下さい。

受講費 現地・Web参加いずれも5,000円(2日間参加)
※1日間のみの参加は原則受付いたしません。
振込先の詳細は申し込み後にお知らせします。

宿 泊 各自で手配をお願いします。



* * プログラム * *

第1日目 令和5年 1月21日(土)

- 12:00 ~ 受付
- 12:45 ~ 開講式/オリエンテーション
- 13:00 ~ 13:45 講演1「採血を失敗しないためのワンポイント」
講師:藤田医科大学病院 臨床検査部 三浦 信彦 先生
- 14:00 ~ 14:45 講演2「末梢血所見から血液疾患を見逃さないために」
講師:藤田医科大学 岡崎医療センター 臨床検査部 西井 智香子 先生
- 15:00 ~ 16:00 講演3「今から出来る,血球形態標準化と骨髓像所見の書き方」
講師:東京大学医学部附属病院 検査部 常名 政弘 先生

第2日目 令和5年 1月22日(日)

- 8:30 ~ 受付
- 9:00 ~ 9:50 講演4「凝固検査のスペシャリストに聞く異常値への対応」
講師:名古屋大学医学部附属病院 医療技術部 臨床検査部門 鈴木 敦夫 先生
- 10:05 ~ 11:05 教育講演1「小児骨髓不全症の形態診断」
講師:日本赤十字社愛知医療センター 名古屋第一病院 小児科 濱 麻人 先生
- 11:20 ~ 12:20 教育講演2「小児骨髓不全症のゲノム診断」
講師:名古屋大学大学院医学系研究科 小児科学 村松 秀城 先生
- 12:20 ~ 閉講式

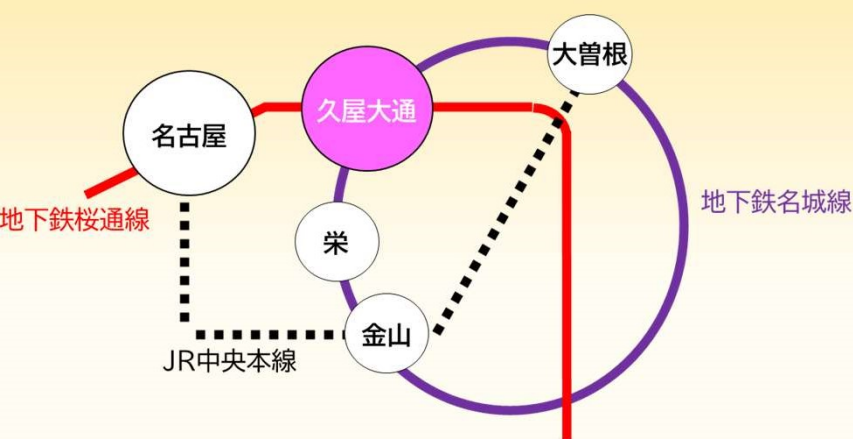
現地会場ご案内

JAあいちビル 14階 大会議室

〒460-0003 名古屋市中区錦三丁目3番8号

TEL:052-951-4100

最寄り駅：久屋大通駅（名古屋市営地下鉄 名城線・桜通線）



久屋大通駅4番出口から桜通り沿いに徒歩5分

本研修会用に駐車場を準備していません。
ご来場の際は公共交通機関をご利用下さい。

お問い合わせ

研修会事務局

〒470-1192 愛知県豊明市沓掛町田楽ヶ窪1-98
藤田医科大学病院 臨床検査部 佐藤 聖子

Tel:0562-93-2307(直通) FAX:0562-93-3711
Email:s-mano@fujita-hu.ac.jp