

令和4年度第2回静岡県臨床一般フォトサーベイ

設問にお答えください。

***必須**

1. 施設名 *

2. 会員番号 *

3. 施設規模 *

1つだけマークしてください。

- 0～100床未満
- 100～400床未満
- 500床以上
- 該当なし

4. 一般検査従事年数 *

1つだけマークしてください。

- 1年未満
- 1年～3年未満
- 3年～5年未満
- 5年以上

5. 認定一般検査技師資格取得の有無*

1つだけマークしてください。

有

無

6. 今回フォトサーベイに参加した目的を教えてください。(複数回答可)*

当てはまるものをすべて選択してください。

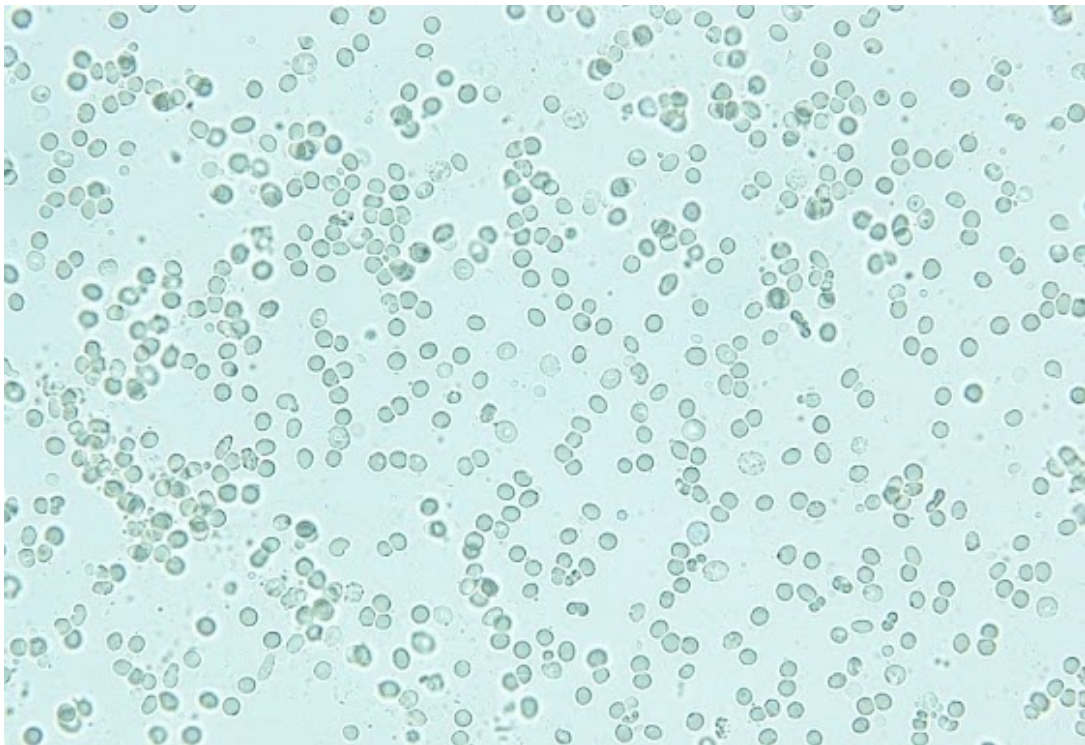
ご施設の外部精度管理として利用

ご施設の内部精度管理(スタッフ間の目合わせ)として利用

ご自身の目合わせとして利用

7. 赤血球形態として正しいものを選んでください*

泌尿器科 40歳代 男性。蛋白(+), 潜血(3+)、尿糖(-)



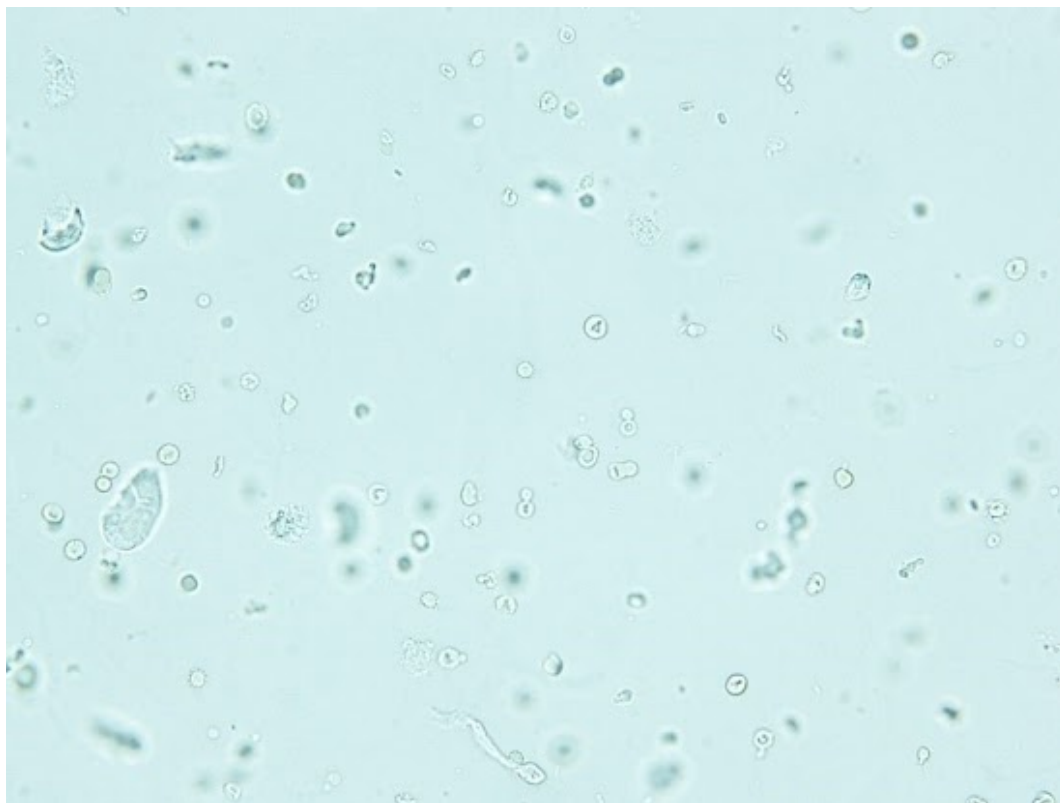
1つだけマークしてください。

非糸球体型赤血球

糸球体型赤血球

8. 赤血球形態として正しいものを選んでください*

腎臓内科 50歳代 男性。蛋白(2+)、潜血(3+)、尿糖(-)

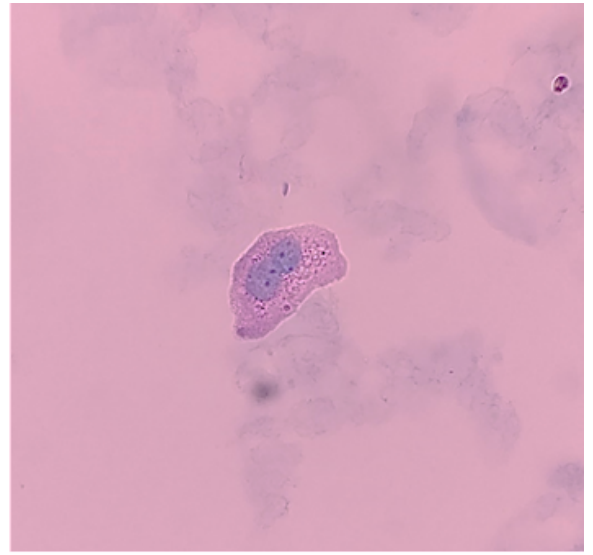


1つだけマークしてください。

- 非糸球体型赤血球
- 糸球体型赤血球

9。 写真に示す尿沈渣成分を判定してください*

泌尿器科 70歳代 男性。、尿蛋白(-)、尿潜血(3+)、尿糖(-)

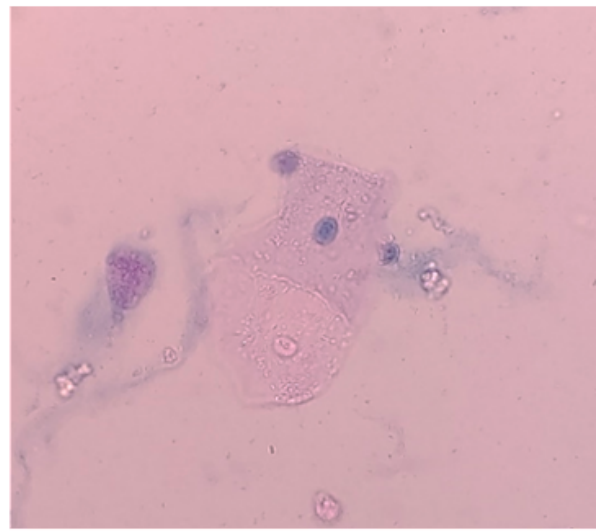
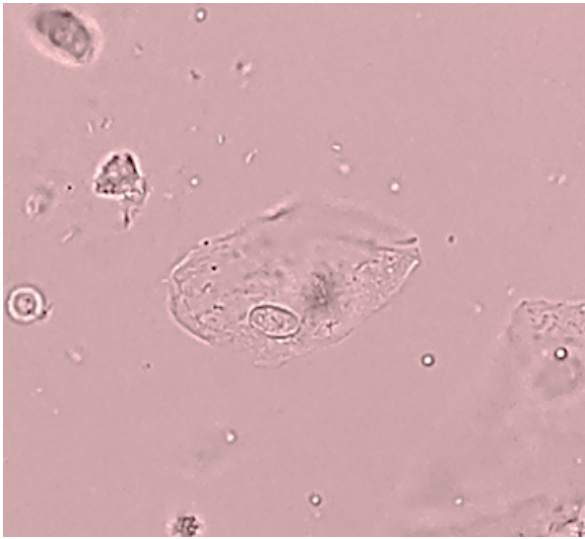


1つだけマークしてください。

- 白血球
- 尿路上皮細胞
- 尿細管上皮細胞
- 扁平上皮細胞
- 判定不能

10。 写真に示す尿沈渣成分を判定してください*

泌尿器科 70歳代 女性。尿蛋白(1+)、尿潜血(±)、尿糖(-)

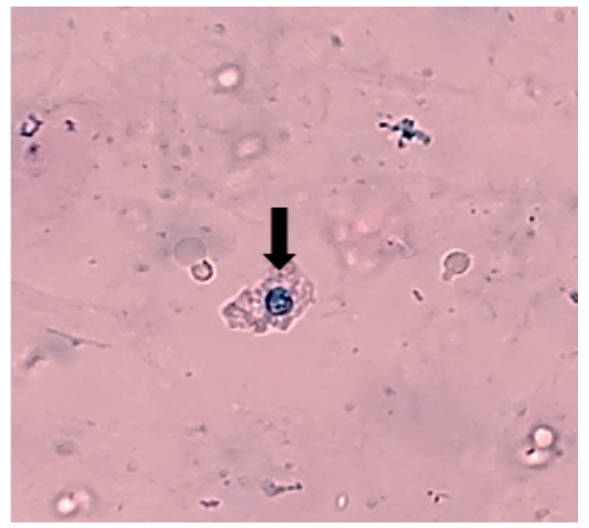
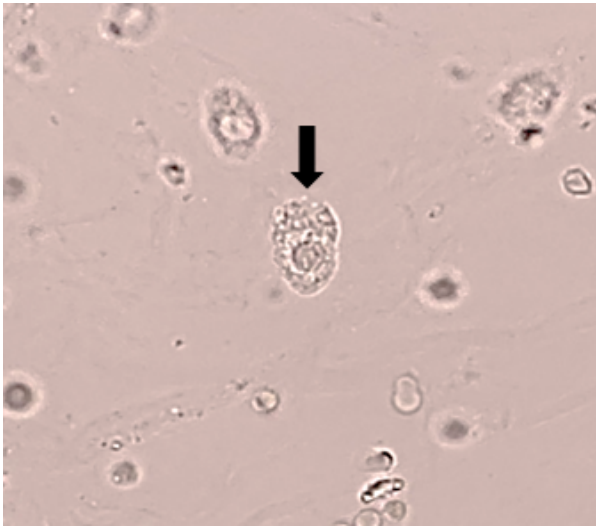


1つだけマークしてください。

- 白血球
- 尿路上皮細胞
- 尿細管上皮細胞
- 扁平上皮細胞
- 判定不能

11。 写真に示す尿沈渣成分を判定してください*

外科 40歳代 男性。尿蛋白(2+)、尿潜血(3+)、尿糖(-)

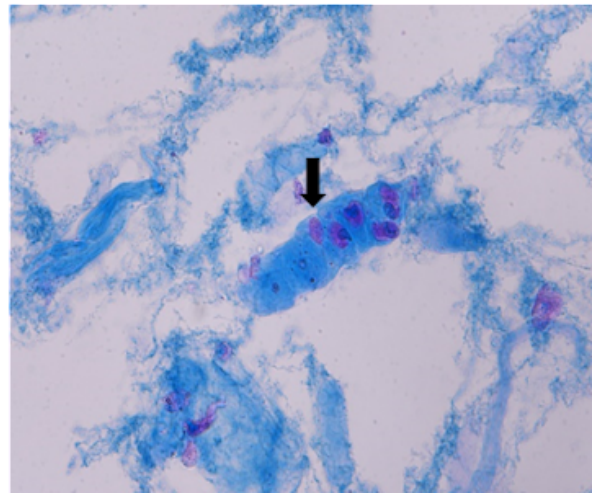
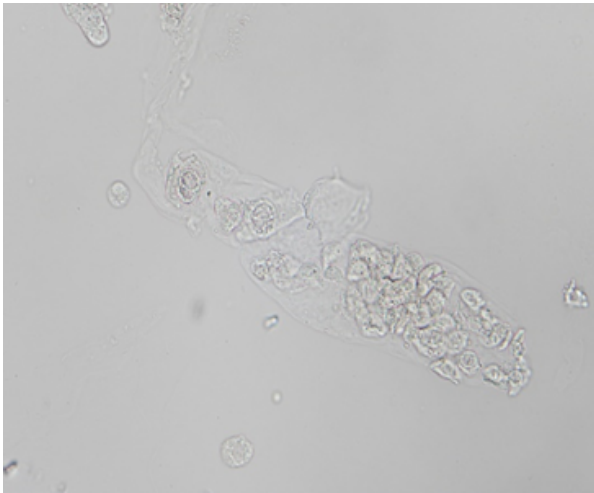


1つだけマークしてください。

- 白血球
- 尿路上皮細胞
- 尿細管上皮細胞
- 扁平上皮細胞
- 判定不能

12。 写真に示す尿沈渣成分を判定してください*

腎臓内科 50歳代 女性。尿蛋白(2+)、尿潜血(3+)、尿糖(3+)

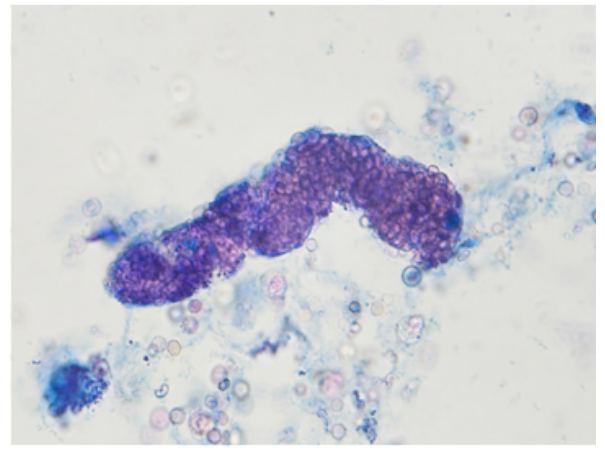
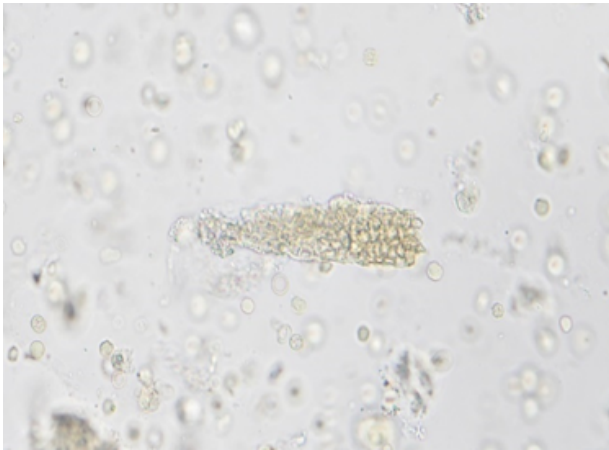


1つだけマークしてください。

- 硝子円柱
- 上皮円柱
- 顆粒円柱
- ろう様円柱
- 赤血球円柱
- 判定不能

13。 写真に示す尿沈渣成分を判定してください*

腎臓内科 80歳代 男性。尿蛋白（1+）、潜血（3+）、尿糖（±）

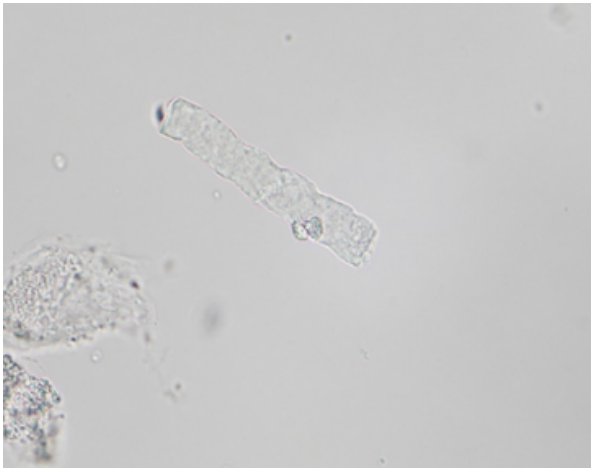


1つだけマークしてください。

- 硝子円柱
- 上皮円柱
- 顆粒円柱
- ろう様円柱
- 赤血球円柱
- 判定不能

14。 写真に示す尿沈渣成分を判定してください*

腎臓内科 80歳代 男性。尿蛋白（1+）、潜血（3+）、尿糖（±）

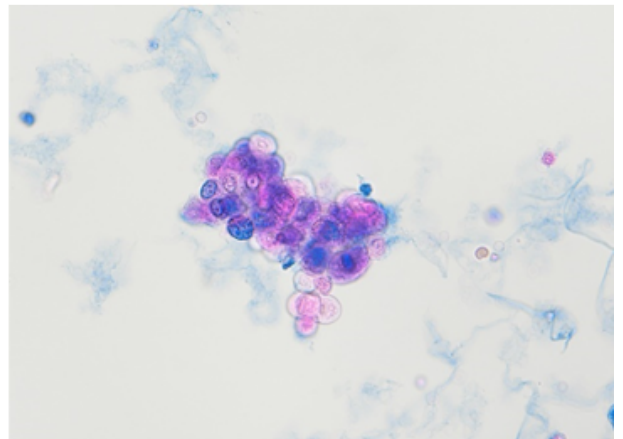
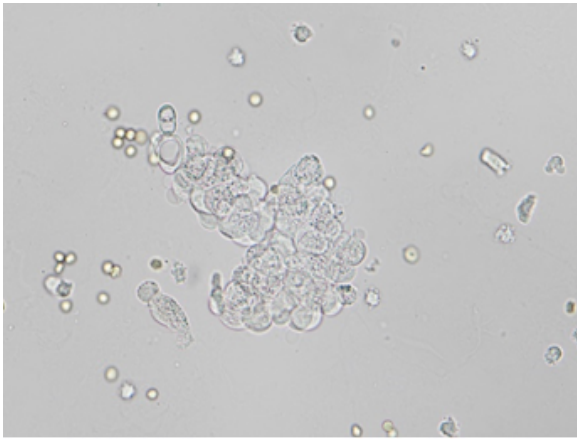


1つだけマークしてください。

- 硝子円柱
- 上皮円柱
- 顆粒円柱
- ろう様円柱
- 赤血球円柱
- 判定不能

15。 写真に示す尿沈渣成分を判定してください*

泌尿器科 70歳代 男性。尿蛋白（2+）、潜血（3+）、尿糖（-）



1つだけマークしてください。

- 尿路上皮細胞
- 尿細管上皮細胞
- 扁平上皮細胞
- 異型細胞（尿路上皮癌疑い）
- 異型細胞（扁平上皮癌疑い）
- 判定不能

16。 写真に示す尿沈渣成分を判定してください*



1つだけマークしてください。

- シュウ酸カルシウム結晶
- リン酸アンモニウムマグネシウム結晶
- 尿酸結晶
- 酸性尿酸アンモニウム結晶
- 薬剤結晶
- 判定不能

このコンテンツは Google が作成または承認したものではありません。

Google フォーム

