

平成30年度

第35回静岡県臨床検査精度管理調査報告会

# 血算

静岡済生会総合病院  
山崎 啓介

平成30年11月25日

# 調査概要

試料No	試料内容	調査項目
試料24	EDTA-2K加ヒト新鮮血液	WBC ・ RBC ・ Hb ・ Ht ・ MCV ・ MCH ・ MCHC ・ Plt 白血球分類
試料25	希釈EDTA-2K加ヒト新鮮血液	WBC ・ RBC ・ Hb ・ Ht ・ MCV ・ MCH ・ MCHC ・ Plt

## 評価方法

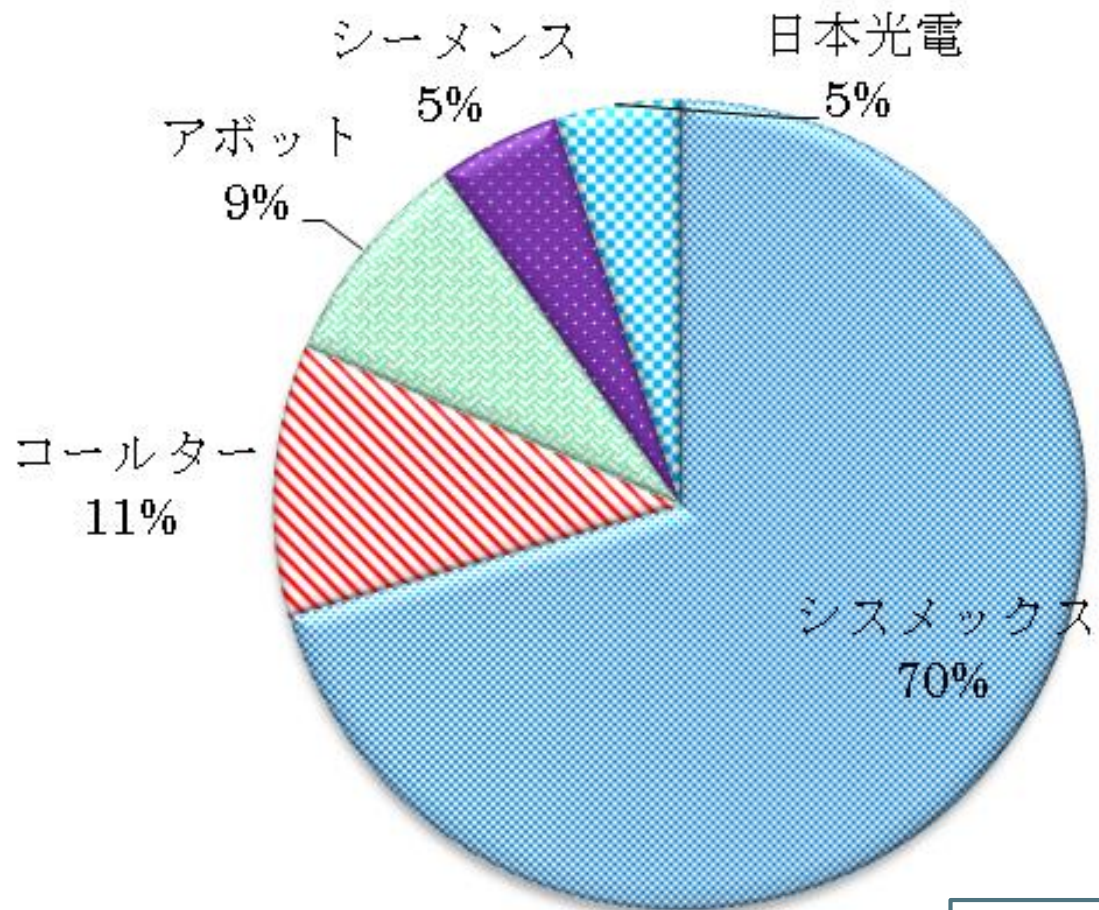
### 試料24

参加施設全体での平均値±2SD 機器別での平均値±2SDで評価  
臨床検査標準協議会(JCCLS)が提唱している臨床的許容限界(WBC 5%・RBC 4%・  
Hb 3%・MCV 4%・Plt 7%)も評価

### 試料25

参加施設全体での平均値±2SD 機器別での平均値±2SDで評価

# 血算機器使用状況

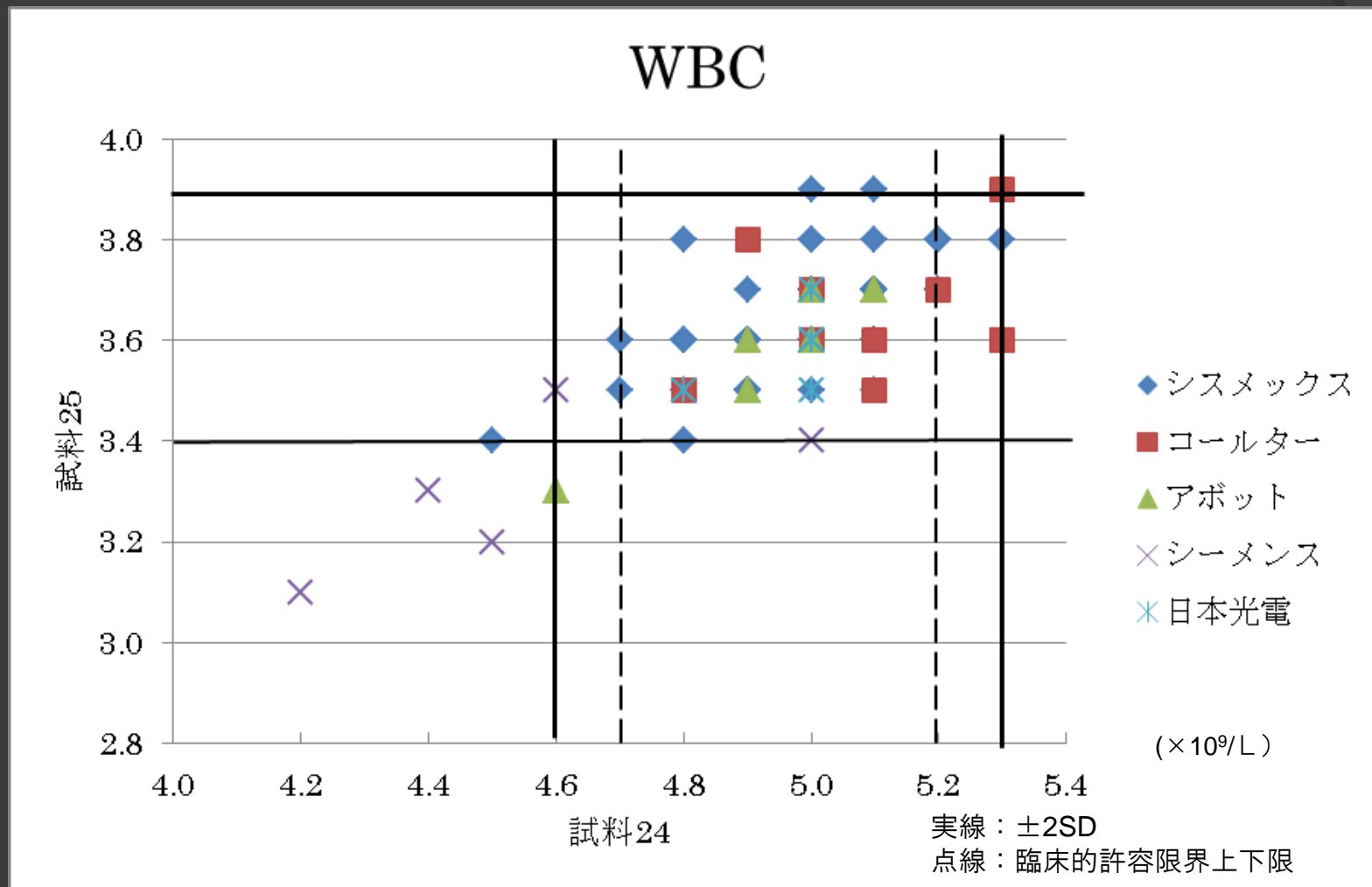


参加施設102施設

# 全体の集計結果

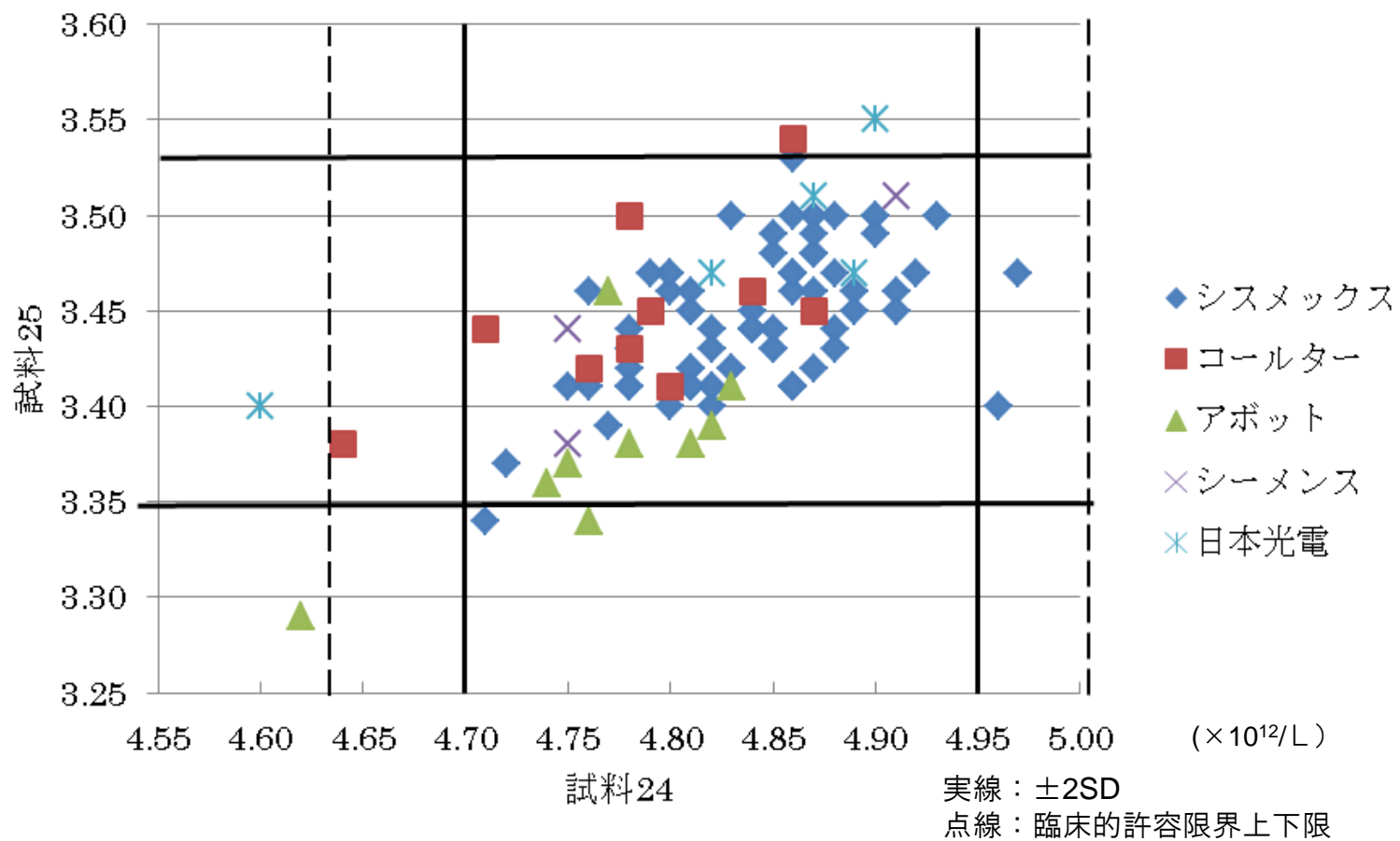
	WBC		RBC		Hb		Ht	
	試料24	試料25	試料24	試料25	試料24	試料25	試料24	試料25
MEAN	5.0	3.6	4.83	3.44	14.9	10.6	43.9	31.5
MAX	5.3	3.9	4.97	3.55	15.5	11.2	45.7	33.2
MIN	4.2	3.1	4.60	3.29	14.3	10.3	42.1	30.0
SD	0.18	0.13	0.06	0.04	0.19	0.15	0.89	0.64
CV	3.67	3.67	1.32	1.30	1.30	1.41	2.02	2.05
臨床的許容限界上限	5.2		5.02		15.3			
臨床的許容限界下限	4.7		4.63		14.4			
+2SD	5.3	3.9	4.95	3.53	15.3	10.9	45.7	32.8
-2SD	4.6	3.4	4.70	3.35	14.5	10.3	42.2	30.2
	MCV		MCH		MCHC		PLT	
	試料24	試料25	試料24	試料25	試料24	試料25	試料24	試料25
MEAN	91.1	91.5	30.8	30.9	33.9	33.8	193.0	140.7
MAX	96.0	96.5	33.5	34.3	35.7	35.4	227.0	159.0
MIN	88.0	88.0	29.3	29.7	31.8	32.0	160.0	119.0
SD	1.93	1.70	0.55	0.61	0.84	0.75	12.45	8.14
CV	2.11	1.86	1.77	1.96	2.47	2.23	6.45	5.79
臨床的許容限界上限	94.7						206.5	
臨床的許容限界下限	87.4						179.5	
+2SD	94.9	94.9	31.9	32.1	35.5	35.3	217.9	156.9
-2SD	87.2	88.1	29.7	29.7	32.2	32.3	168.1	124.4

# WBC



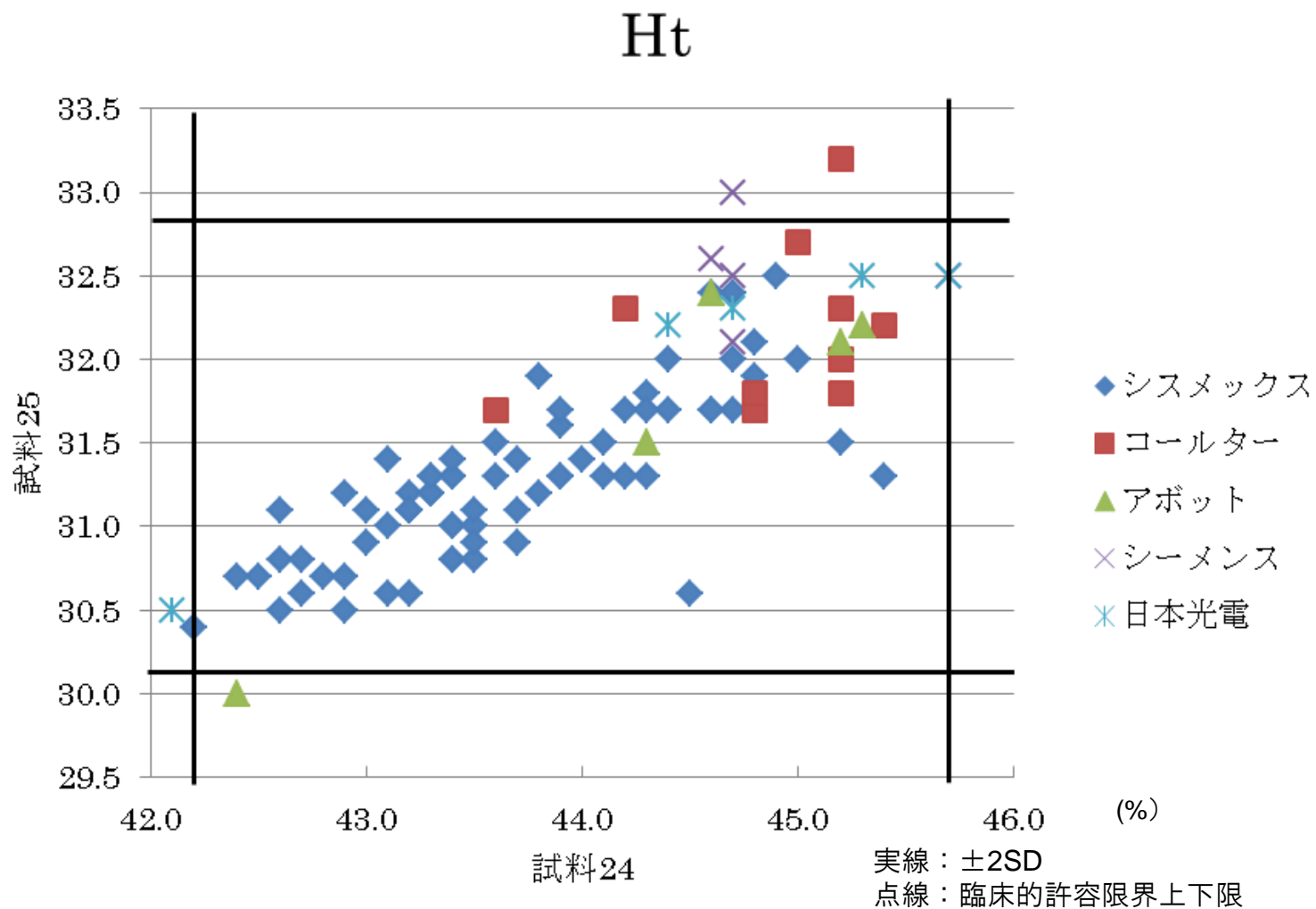
# RBC

## RBC





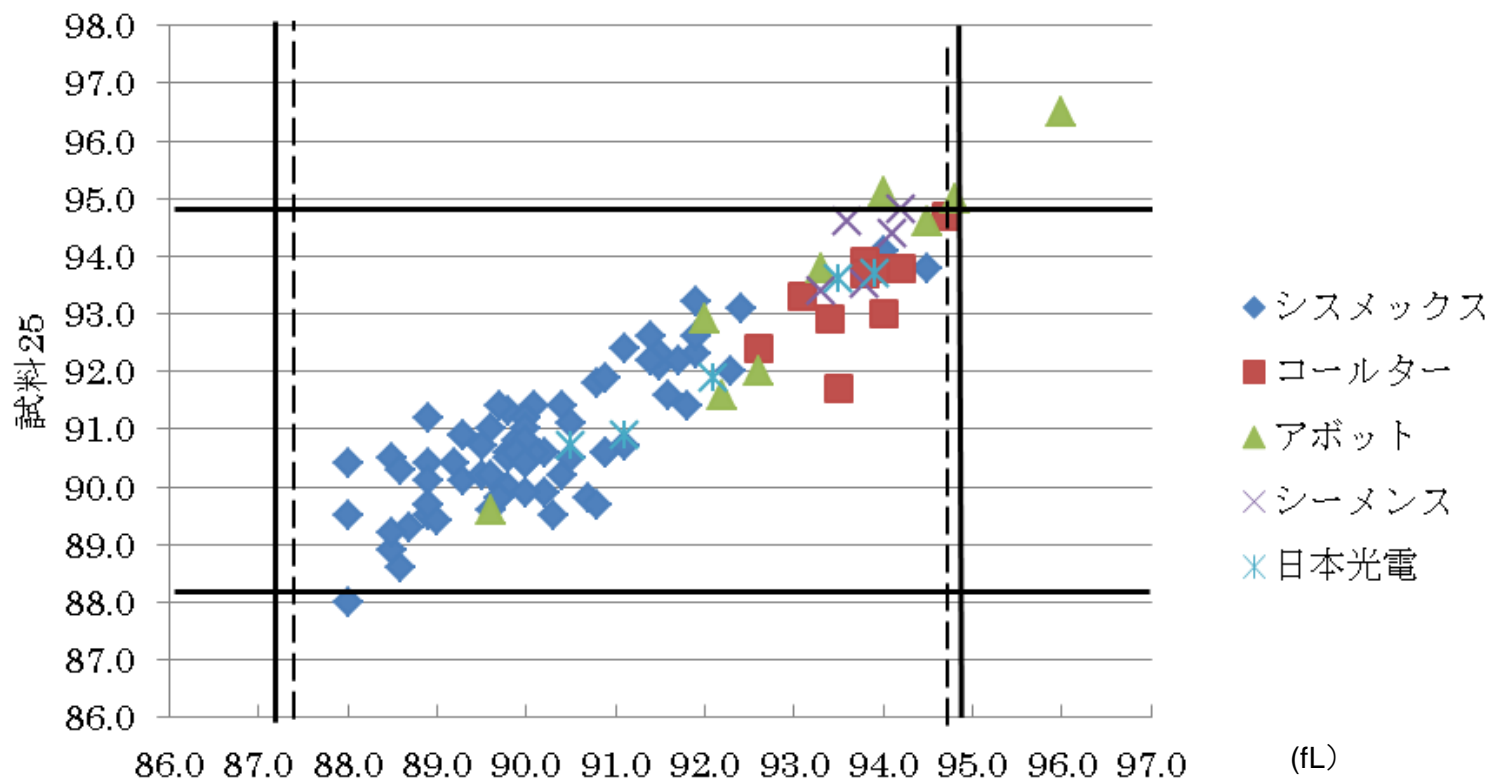
# ヘマトクリット値



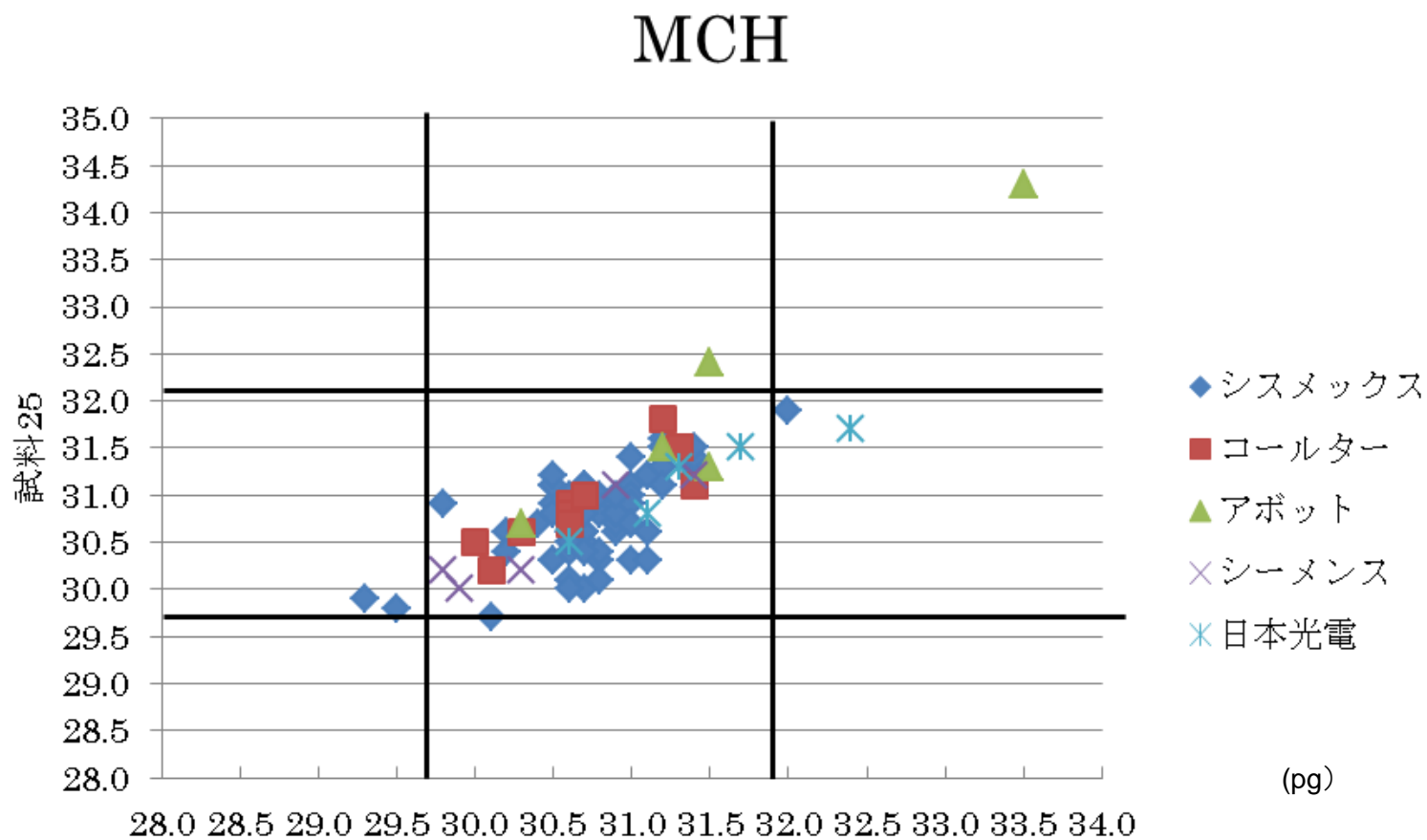


# MCV

## MCV



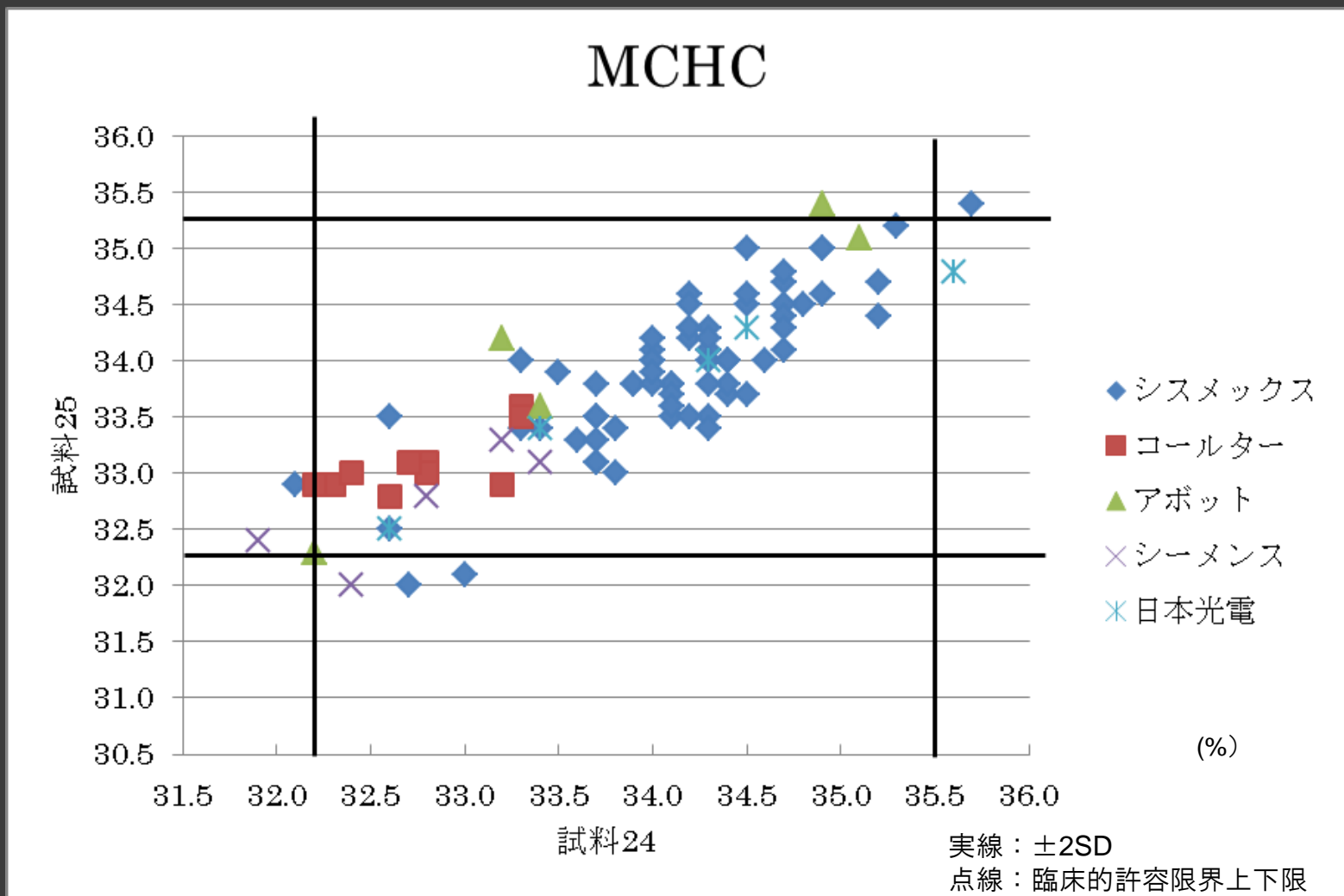
# MCH



実線：±2SD

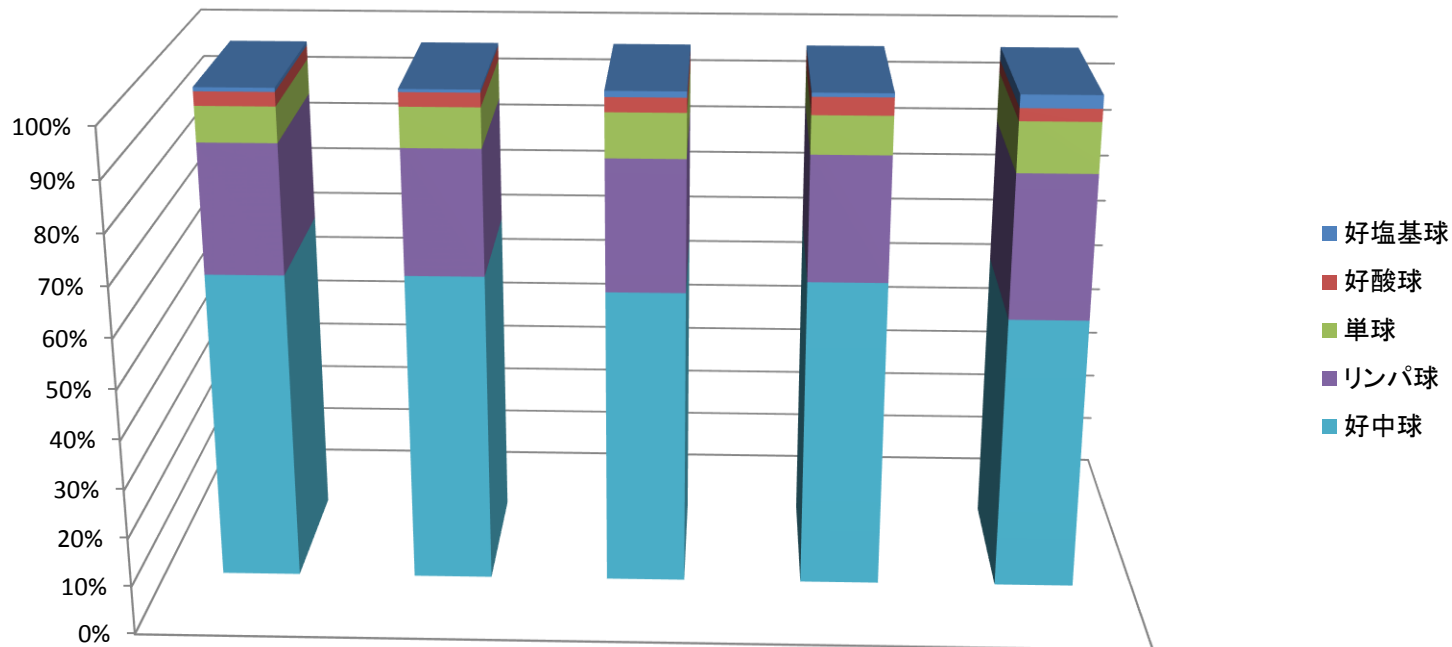
点線：臨床的許容限界上下限

# MCHC





# 血算測定機器による白血球分類



	シスメックス	コールター	アボット	シーメンス	日本光電	
好塩基球	0.8	0.6	1.2	0.8	2.6	
好酸球	2.8	2.8	2.9	3.5	2.5	
単球	7.1	8.0	8.9	7.6	10.0	
リンパ球	26.2	25.3	26.5	25.1	29.0	
好中球	63.2	63.4	60.5	63.0	55.9	(%)
白血球数	5.6	5.1	5.0	4.5	5.0	( $\times 10^9/L$ )
	n= 67	n= 10	n= 8	n= 4	n= 1	90施設

# まとめ

- ◎ 赤血球系の項目は例年通り良好な収束が得られた。
- ◎ 白血球数は、一部バラツキと機器間差がみられたが全体的には前年度よりも良好な収束が得られた。機器間差に関しては、機器の特性によるものか機器の状態によるものか確認が必要と思われる。
- ◎ 血小板数は前年度より若干のバラツキが見られた。機種別の集計でもややバラツキがみられるところはあるものの全体よりも良好な収束が得られた。
- ◎ 白血球分類は、正常試料については各メーカーで大きな差はみられない。今後異常試料が調整できれば各メーカーでの比較もしてみたい。
- ◎ 結果報告時の記載ミス・測定ミス

前年度 5施設→今年度 6施設（内データ逆転により除外1施設）